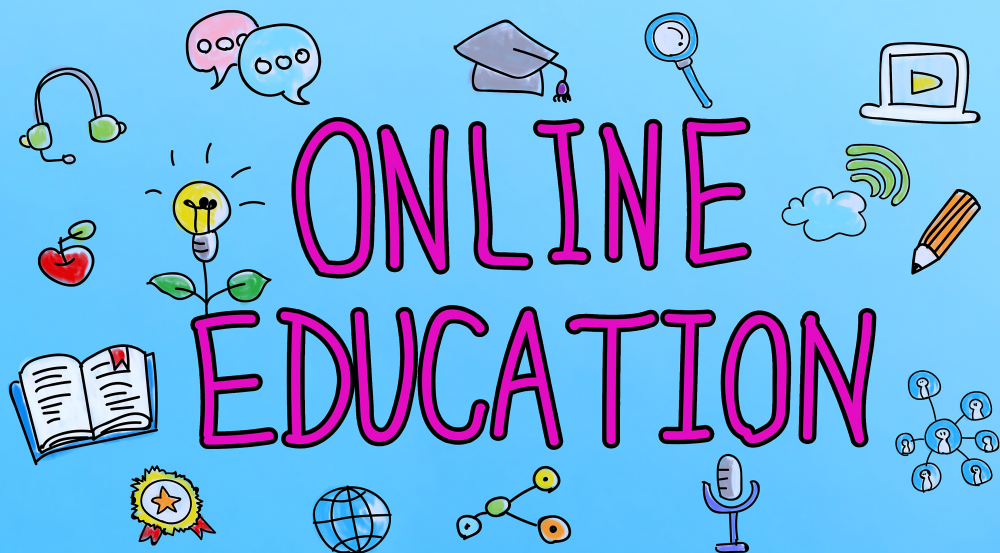


# อนุบาล ออนไลน์

Zoom โดย คุณครูด้อยด้อย ครั้งที่ 3



สงวนลิขสิทธิ์โดยโรงเรียนสร้างเสริมและพัฒนาบ้านเด็กปลื้มห้ามแจกจ่ายเผยแพร่ทุกช่องทางนะคะ

ดำเนินการผลิตโดยบริษัทปั้นดินพิมพ์ดาว

สงวนลิขสิทธิ์เนื้อหาโดยโรงเรียนสร้างเสริมและพัฒนาบ้านเด็กปลื้ม





# 'คำ' คืออะไร

# ‘คำนี้ใหม่นะ’



สงวนลิขสิทธิ์โดยโรงเรียนสร้างเสริมและพัฒนาบ้านเด็กป๊อปปี้ห้ามแจกจ่ายเผยแพร่ทุกช่องทางนะคะ

‘คำ’ คือ การเปล่งเสียง

ที่มีความหมาย



'คำ' เหมือน 'คน'

มี หัว

ตัว

แขน

ขา



'คำ' เหมือน 'คน'



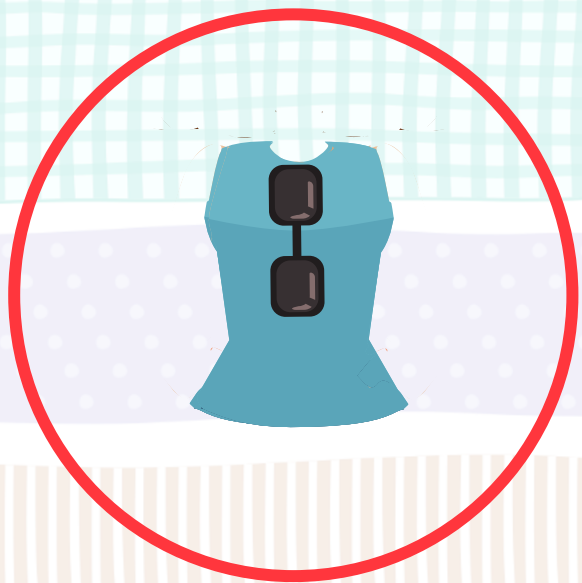
พยัญชนะต้น

มีหัว

ก

'คำ' เหมือน 'คน'

สระ



า

ตัว

'คำ' เหมือน 'คน'

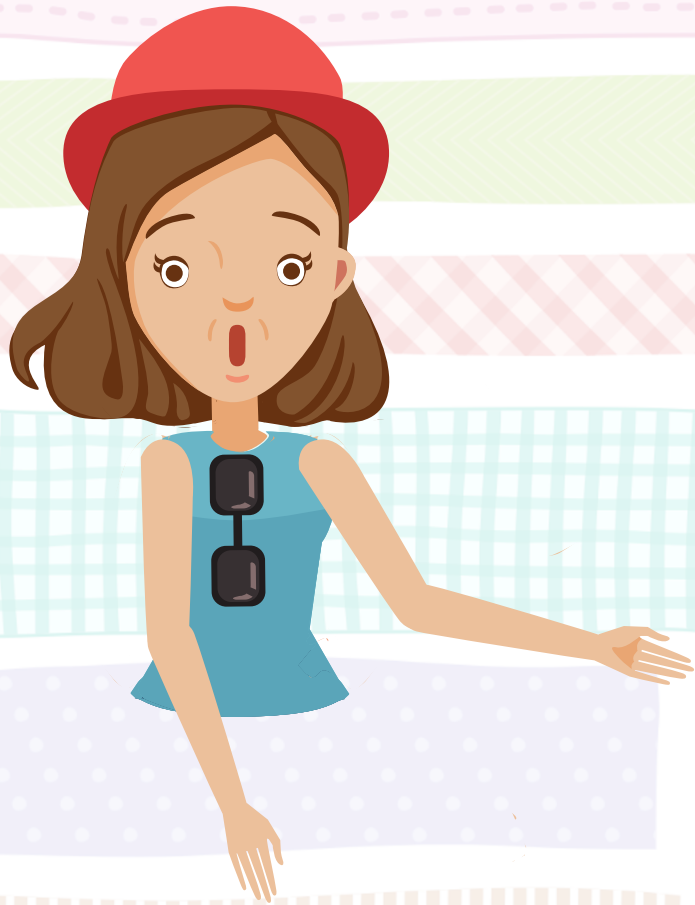


มีหัว พยัญชนะต้น + สระ

มีตัว ก กา สระ

ปา ๒





‘คำ’ เหมือน ‘คน’

พยัญชนะต้น + สระ + ตัวสะกด

หัว

ตัว

กาว

ชัน

แขน

ปาน



‘คำ’ เหมือน ‘คน’

พยัญชนะต้น + สระ + ตัวสะกด + วรรณยุกต์

ห้าว

ตัว

แขน

ขา

ก้าว ชัน

ป้าน ปั้น



‘คำ’ เหมือน ‘คน’

พยัญชนะต้น + สระ + ตัวสะกด + วรรณยุกต์

ห้าว

ตัว

แขน

ขา

สงวนลิขสิทธิ์โดยโรงเรียนสร้างเสริมและพัฒนาบ้านเด็กป้อมหุ้มแจกจ่ายเผยแพร่ทุกช่องทางนะคะ